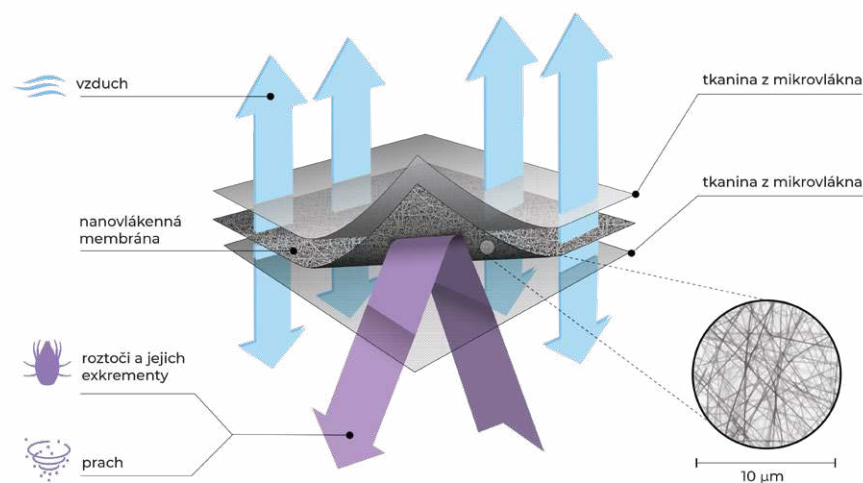


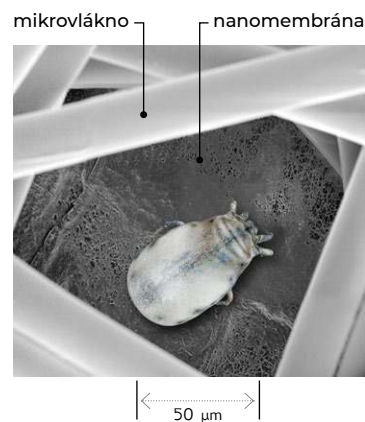
# Protiroztočové lůžkoviny



Lůžkoviny pro alergiky na prachové roztoče s nanomembránou bránící šíření alergenů



## Roztoč na nanovláknenné membráně



- Nejúčinnější prodyšná bariéra proti šíření alergenů vytvářených roztoči v matracích, polštářích a přikrývkách.
- Nanomembrána je chráněna dvěma vrstvami běžných textilií jako v sendviči.
- Garantujeme 100% účinnost při zachytu alergenů produkovaných prachovými roztoči pro deset pracích cyklů.

- Zatímco molekuly vzduchu nanovláknennou membránou volně procházejí, prach, roztoči a alergeny, které tyto roztoči vytvářejí, nemají šanci dostat se od roztočů ke spícímu alergikovi. Stejně tak se k roztočům nemohou dostat od spícího člověka malé šupinky jeho odumřelé kůže, kterými se roztoči živí.

- Otvor v nanomembráně je přibližně desetkrát menší než alergen, který roztoč vyprodukuje. Proto alergen nemůže proniknout přes membránu k alergikovi.
- Protiroztočové lůžkoviny nanoSPACE se liší od mnoha konkurenčních výrobků tím, že fungují čistě na principu mechanické bariéry a nepoužívají žádnou chemii.

